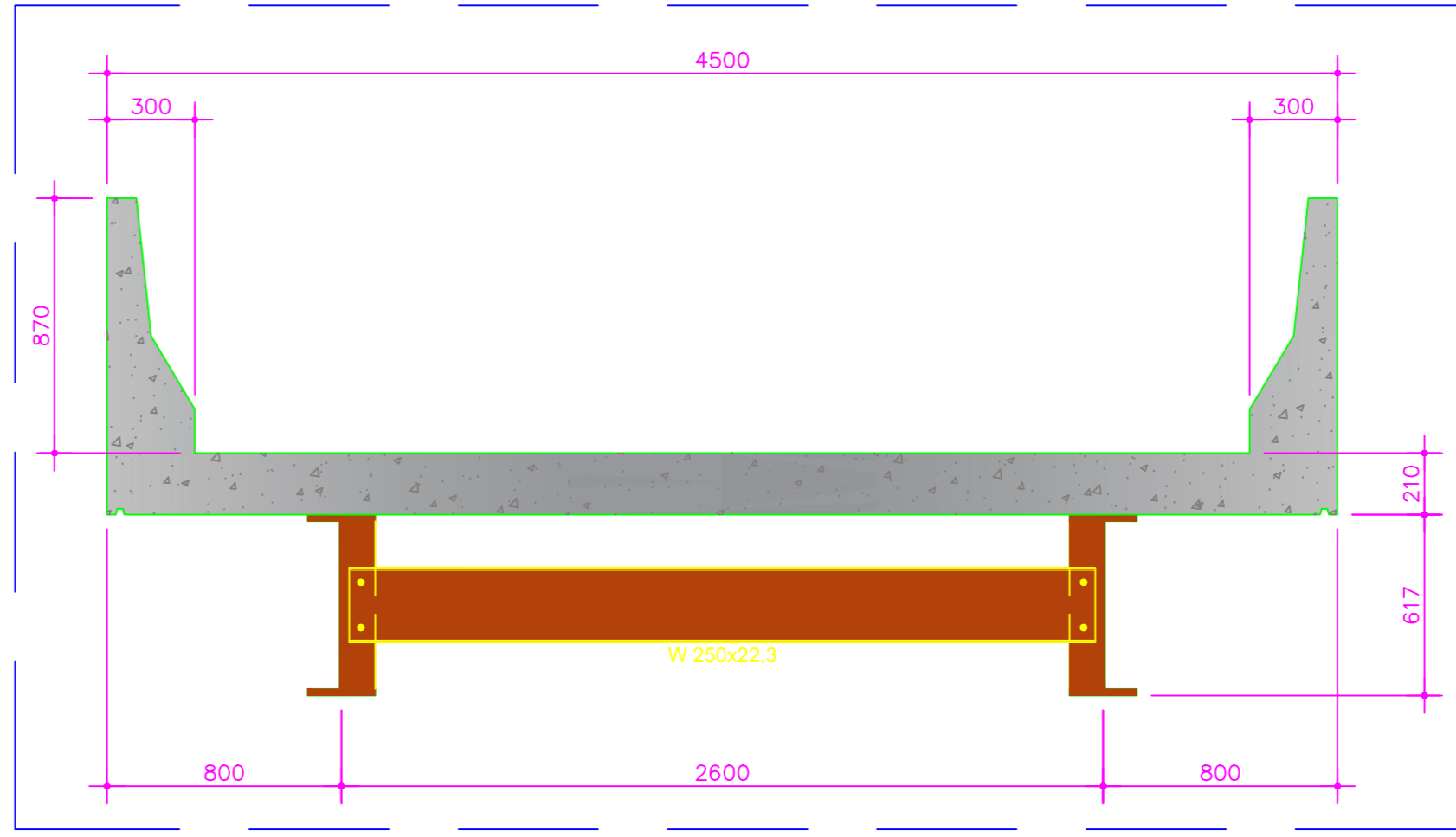
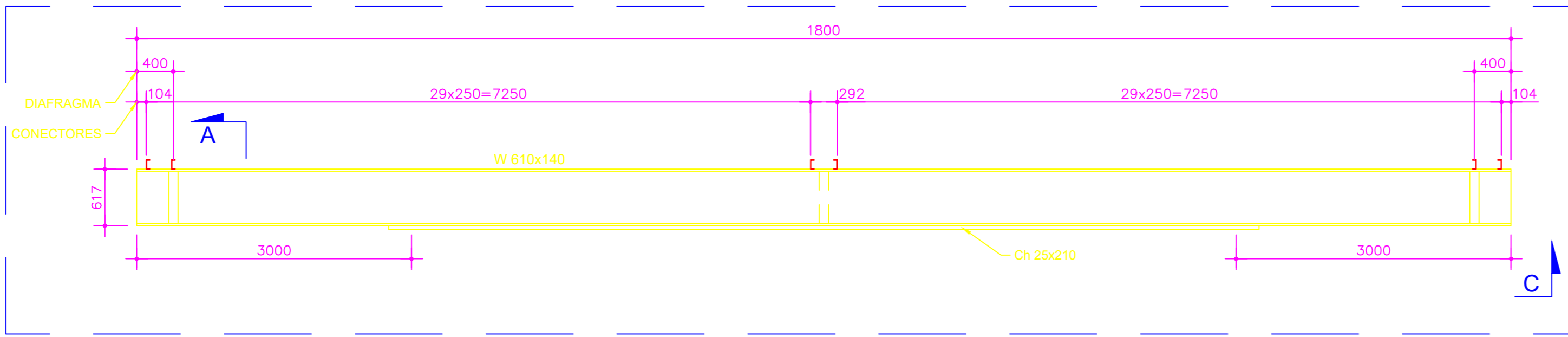


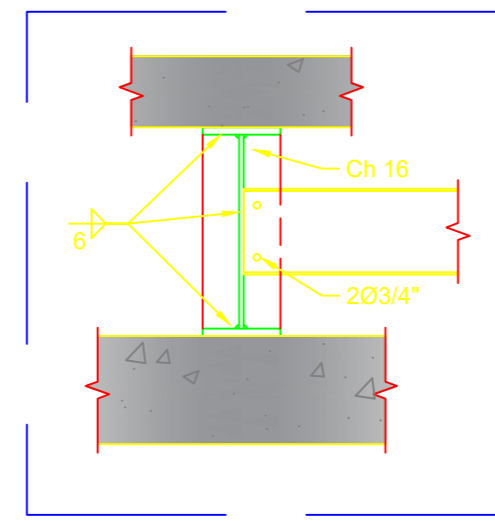
PLANTA BAIXA
ESCALA 1/50



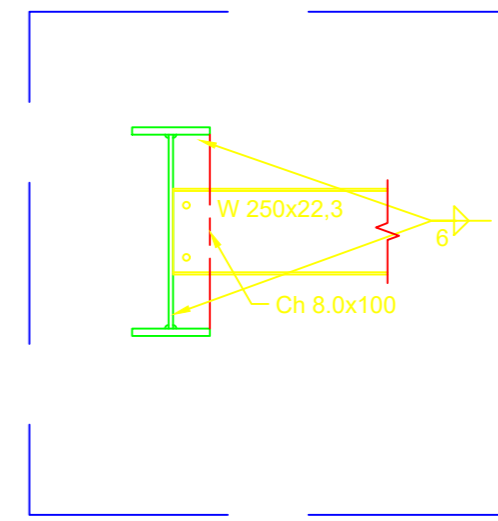
SECÇÃO TRANSVERSAL
ESCALA 1/25



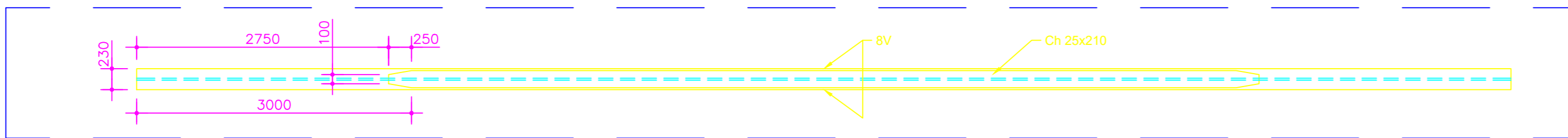
DETALHE LONGARINA
ESCALA 1/50



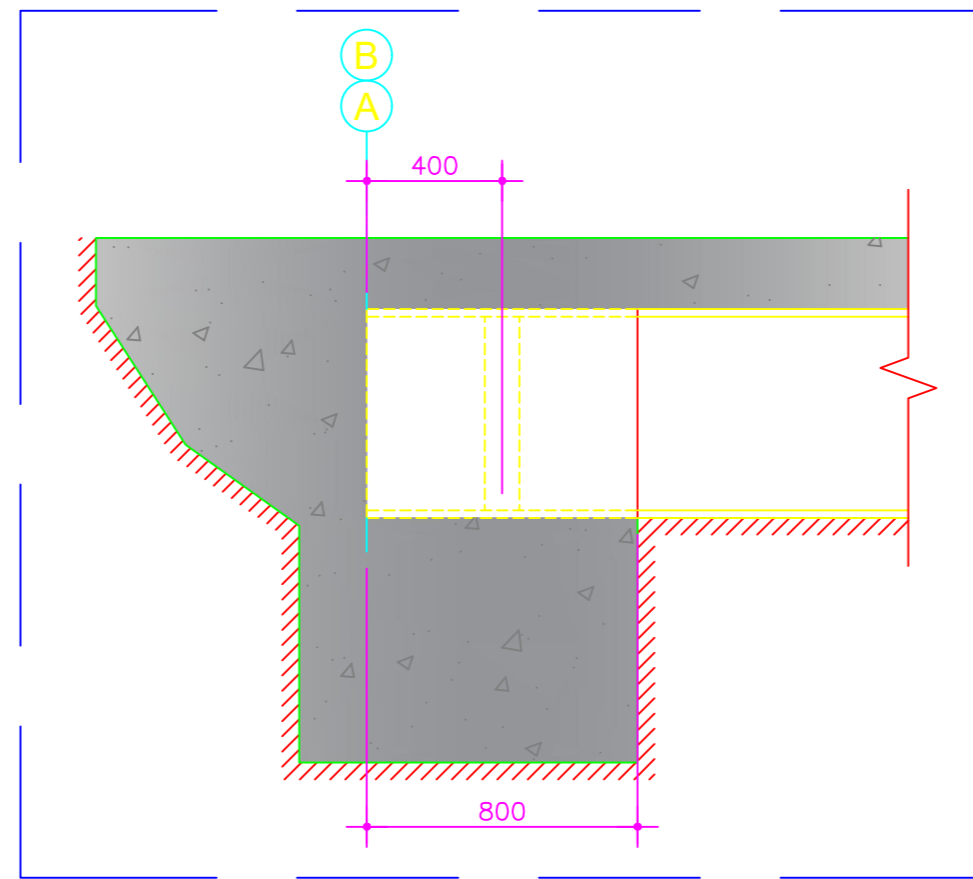
SECÇÃO AA
ESCALA 1/25



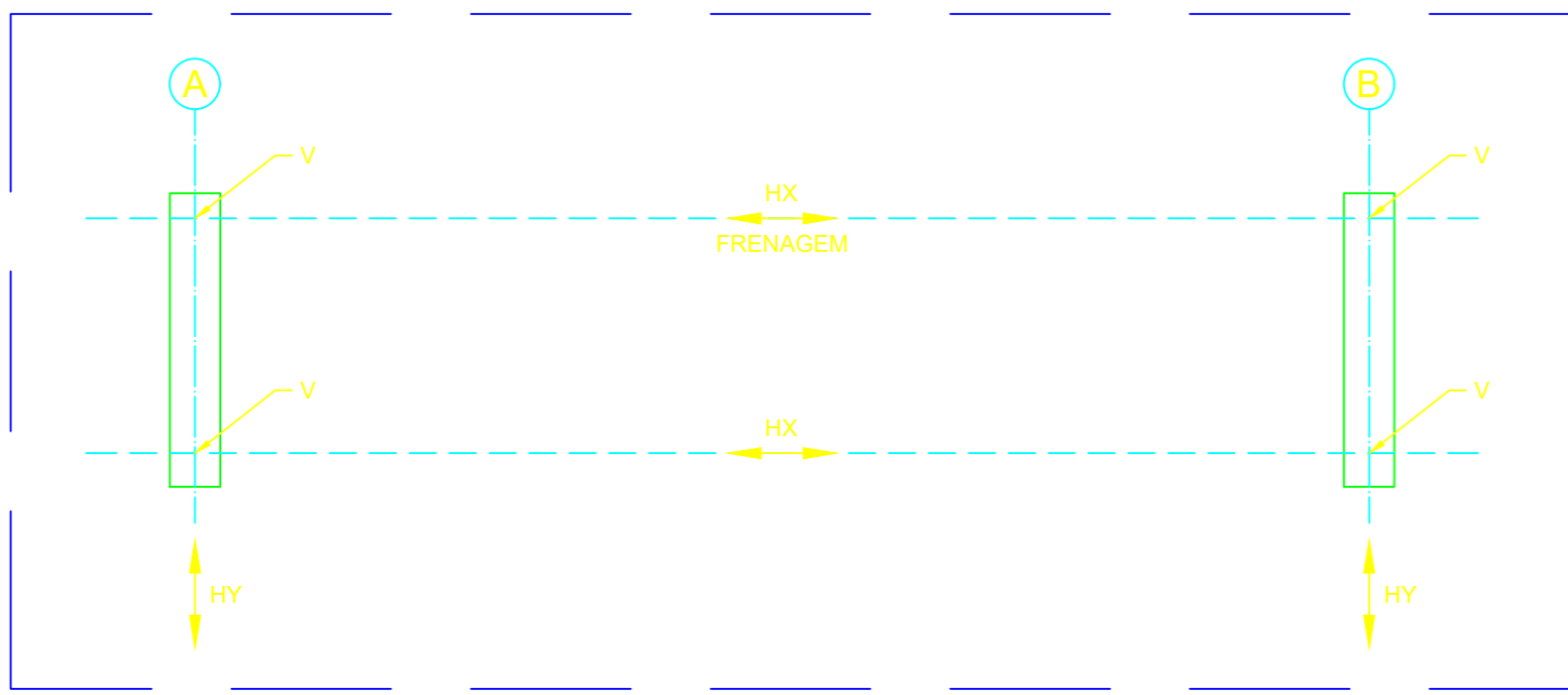
SECÇÃO BB
ESCALA 1/25



SECÇÃO CC
ESCALA 1/50



DETALHE DO ENCONTRO
ESCALA 1/25



ESQUEMA DE CARGAS
SEM ESCALA

QUADRO DE CARGAS NO TOPO DOS ENCONTROS (tf)					
VAO (m)	CP	CM + IMPACTO	TOTAL	Hx (tf)	Hy (tf)
15,0	15,0	35,0	49,0	3,3	1,25

NOTAS DE PROJETO	
1. MEDIDAS EM MILÍMETROS.	
2. ESTRUTURA EM AÇO DE BAIXA LIGA E ALTA RESISTÊNCIA MECÂNICA E RESISTENTE A CORROSÃO ATMOSFÉRICA TIPO ASTM A588 COM LIMITE DE ESCOAMENTO $f_y \geq 340 \text{ MPa}$, EXCETO OS CONECTORES EM U LAMINADO TIPO ASTM A36 COM $F_y \geq 250 \text{ MPa}$.	
3. CONCRETO DA LAJE FCK $\geq 30 \text{ MPa}$.	
4. ESTRUTURA SOLDADA NA OFICINA E PARAFUSADA NO CAMPO COM PARAFUSOS ASTM A325 TIPO 3.0 OU GALVANIZADOS.	
5. ESTRUTURA PROJETADA PARA TREM TIPO CLASSE 40L.	
6. ESTRUTURA DEVERÁ SER LIMPADA PARA UNIFORMIZAÇÃO DA SUPERFÍCIE ATRAVÉS DE JATO COMERCIAL TIPO SSPC-SP6.	
7. PESO ESTIMADO POR PONTE 5.700KG.	

PROJETO DE CONSTRUÇÃO DE PONTE SOBRE O RIO SANTO INÁCIO PROJETO ESTRUTURA METÁLICA

CONTEM: PLANTA BAIXA, SEÇÕES, DETALHES E ESQUEMA DE CARGAS.		FOLHA 02/05
OBSERVAÇÕES: - ENDEREÇO: ESTRADA COROMANDEL / DISTRITO DO SANTO INÁCIO COROMANDEL-MG - COMPRIMENTO = 18,00m - LARGURA = 4,50m - ÁREA = 81,00m² - ART:		PROP.: PREFEITURA MUNICIPAL DE COROMANDEL CNPJ: 18.591.149/0001-58 AUTOR: ENG.º IGOR DE MOURA LEMES PEREIRA CREA: MG - 212932/D R.T.: ENG.º IGOR DE MOURA LEMES PEREIRA CREA: MG - 212932/D
DATA: SET/2025	DES.:	